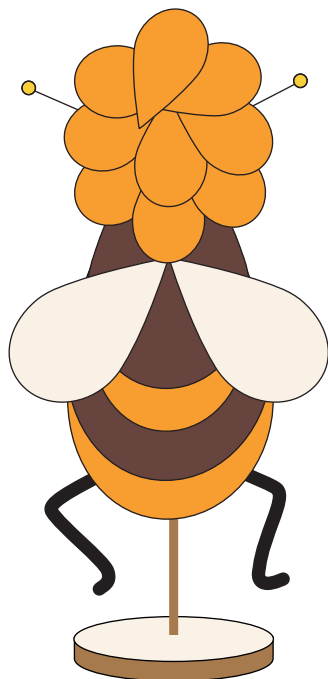
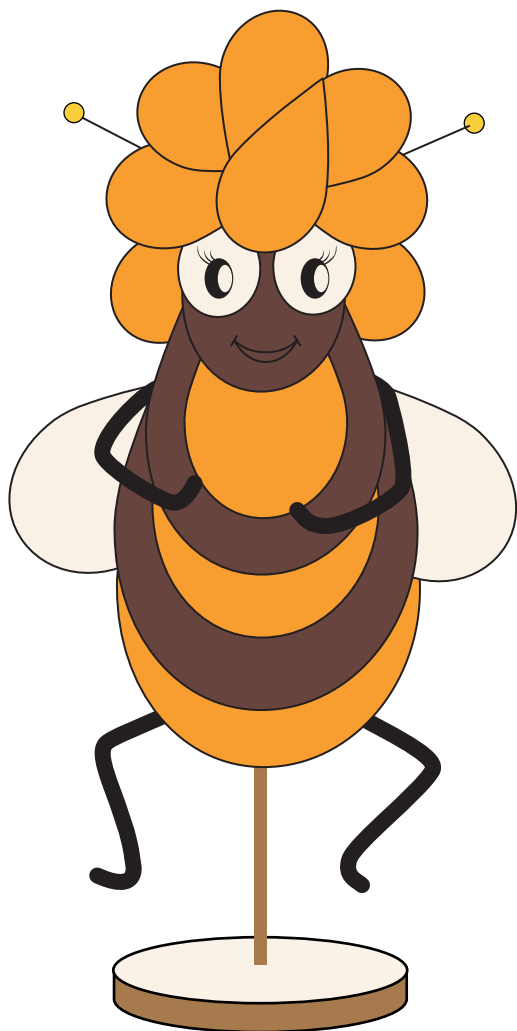


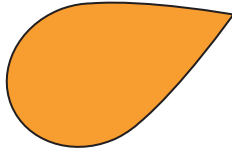
# Bajkowa Pszczółka



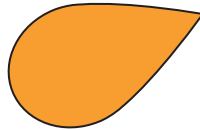
# Bajkowa Pszczołka

Do wykonania 1szt. potrzeba:

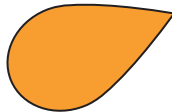
platek prosty  
rozmiar 13  
**x2 szt.**



platek prosty  
rozmiar 10  
**x2 szt.**



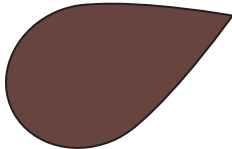
platek prosty  
rozmiar 7  
**x1 szt.**



platek prosty  
rozmiar 4  
**x17 szt.**



platek prosty  
rozmiar 13  
**x2 szt.**



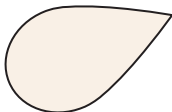
platek prosty  
rozmiar 10  
**x3 szt.**



platek prosty  
rozmiar 7  
**x1 szt.**



platek prosty  
rozmiar 7  
**x2 szt.**



platek prosty  
rozmiar 3  
**x2 szt.**



kulki  
styropianowe  
**x2 szt.**



czarny drucik  
**x4 szt.**



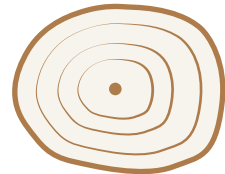
żyłka  
**x2 szt.**



drewniany  
patyczek  
**x1 szt.**



plaster  
drewna  
**x1 szt.**



szablon  
tekturowy  
**x1 szt.**

